



## SLIM HP

НАПОЛЬНЫЕ КОТЛЫ  
С ЧУГУННЫМ ТЕПЛООБМЕННИКОМ

- Плавный электронный розжиг с использованием вспомогательной запальной горелки;
- Двухступенчатая горелка;
- Световая индикация перегрева котла и погасания пламени;
- Ионизационный контроль пламени;
- Устойчивая работа при понижении давления до 7 мбар.

16  
кВт

III  
чугунный  
теплообменник

Сделано  
в Италии





## КОТЕЛЬНЫЕ НА КОНДЕНСАЦИОННЫХ КОТЛАХ

С каждым годом на российском рынке отопительного оборудования конденсационные котлы занимают все более уверенные позиции. Данный вид котельного оборудования имеет множество преимуществ, характеризуется высоким коэффициентом полезного действия и низким уровнем выбросов вредных веществ. Особенно интересными для профессионалов в области теплоснабжения представляются котлы настенные и напольные мощностью от 45 кВт и выше. В котельных такой мощности экономичность конденсационных котлов приобретает новое значение, так как тарифы на газ уже не такие как для бытовых потребителей.

Компания BAXI предлагает самый широкий ассортимент настенных конденсационных котлов и напольных конденсационных котлов, а также полный перечень аксессуаров для создания каскадных котельных на их основе. В настоящее время в ряде федеральных округов России уже смонтированы и работают котельные на конденсационных котлах мощностью до 1200 кВт. Реализация таких объектов выполнена в виде встроенных, блочно-модульных, крышных или пристроенных котельных. Кроме высокой экономичности такие котельные на конденсационных котлах обладают и другими преимуществами.

Основные преимущества котельных на конденсационных котлах:

- малые габариты котельных и небольшой вес оборудования;
- экономия газа до 35% за сезон за счет высокой эффективности и глубокой модуляции;
- возможность каскадной установки (до 12 котлов);
- низкий уровень шума и пониженная вибрация (по сравнению с дутьевыми традиционными котлами);
- экономия на дымоходе (возможность выброса дымовых газов через стену, значительно меньший диаметр);
- низкие выбросы  $NO_x$  и  $CO_2$  (в 5-7 раз ниже, чем у традиционных котлов).

Рассмотрим чуть подробнее, что дают нам перечисленные преимущества конденсационных котлов.

### Малые габариты котельных и небольшой вес оборудования.

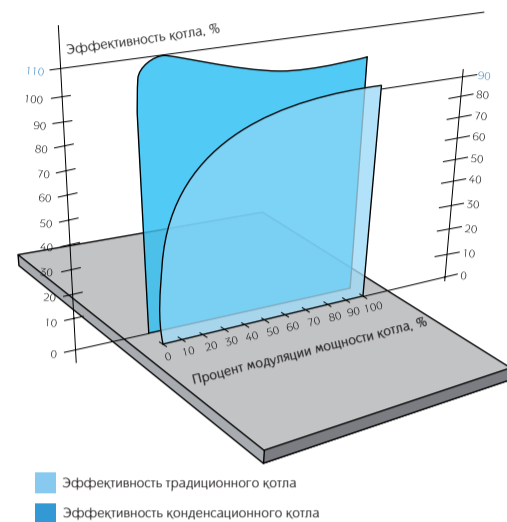
Преимущества конденсационных котлов по данному пункту очевидны – требуется меньше места для установки котла или группы котлов, снижаются затраты на транспортировку, монтаж и строительную часть обустройства котельной. К примеру, настенный конденсационный котел LUNA HT 1.1000 с максимальной мощностью 110 кВт весит 98 кг и имеет размеры 950x600x650 мм, что в 4 раза легче, чем аналогичный напольный газовый котел с чугунным теплообменником и в 1,5-2 раза компактнее.

### Экономия газа до 35% за сезон за счет высокой эффективности и глубокой модуляции.

Эти два пункта лучше рассматривать в комплексе, так как оба очень сильно влияют на экономию газа конденсационным котлом. Существует миф, что конденсационные котлы действительно эффективны при отоплении теплыми полами, в противном случае их эффективность не намного больше традиционного котла. К счастью, это не так, у конденсационного котла в конструкции предусмотрена модуляционная горелка с полным предварительным смешением воздуха и газа. Такая горелка позволяет достигать достаточно глубокой модуляции мощности (до 17% от номинала) не только уменьшая количество газа, но и воздуха. Причем, избыток воздуха значительно ниже, чем в традиционных котлах (<1.3), что способствует конденсации. К тому же в нашем климате весьма длинные так называемые переходные периоды отопления (весна-осень), когда среднесуточные температуры на улице не ниже 0°C. Таким образом, конденсация в таком котле идет даже при работе со стандартной радиаторной системой отопления. Причем, в режиме

пониженных нагрузок КПД конденсационного котла может достигать максимальных значений, в отличие от атмосферных газовых котлов, КПД которых только падает в таком режиме из-за высокого избытка воздуха.

Эффективность котла в зависимости от нагрузки.



### Возможность каскадной установки.

Для удобства установки в каскаде для конденсационных котлов предлагается специальный настенный регулятор RVA 47, который превращает отдельно установленные котлы в единую систему. Преимущества каскадной системы с конденсационными котлами – легкость монтажа, особенно если дополнительно заказать гидравлические и дымоходные аксессуары для каскада котлов, и очень компактные размеры котельной, особенно с настенными моделями LUNA HT. Стоит отметить модуляцию мощности такой котельной, к примеру, котельная мощностью 600 кВт может разгружаться до 30 кВт, что дает в переходный период (осенью и весной) недостижимую для традиционных котлов экономию.

### Низкий уровень шума и пониженная вибрация.

Данное преимущество очевидно при сравнении с традиционными дутьевыми котлами и особенно важно при устройстве крышных котельных.

Устанавливая конденсационные котлы нет необходимости делать виброизолирующие платформы для котлов и задумываться о звукоизоляции помещений под котельной.

### Экономия на дымоходе.

Благодаря тому, что вентилятор конденсационных котлов BAXI развивает достаточно высокое давление, диаметр единого дымохода при каскадной установке в 1,5-2 раза меньше, чем при установке традиционных котлов. Учитывая, стоимость двустенных утепленных дымоходов из нержавеющей стали, экономия получается существенная. Еще большая экономия получается при выводе дымовых газов непосредственно через стену при помощи коаксиальной трубы или раздельных труб.

### Низкие выбросы $NO_x$ и $CO_2$ .

Несмотря на то, что пока в России не действуют такие же строгие нормы как в Европе, тем не менее, иногда появляется необходимость в экологичном оборудовании. Чаще всего это происходит при установке котлов в заповедных и курортных зонах. Например, низкий уровень выбросов вредных веществ стал основ-



ным фактором при выборе 8 настенных котлов LUNA HT суммарной мощностью 800 кВт для блочно-модульной котельной, работающей в городе Улан-Уде в экологически чистой прибайкальской зоне. Конденсационные котлы BAXI по своим характеристикам превосходят самые жесткие требования, предъявляемые сертификационными органами к отопительному оборудованию. Выбросы  $NO_x$  и  $CO_2$  в 5-7 раз ниже, чем у традиционных котлов.

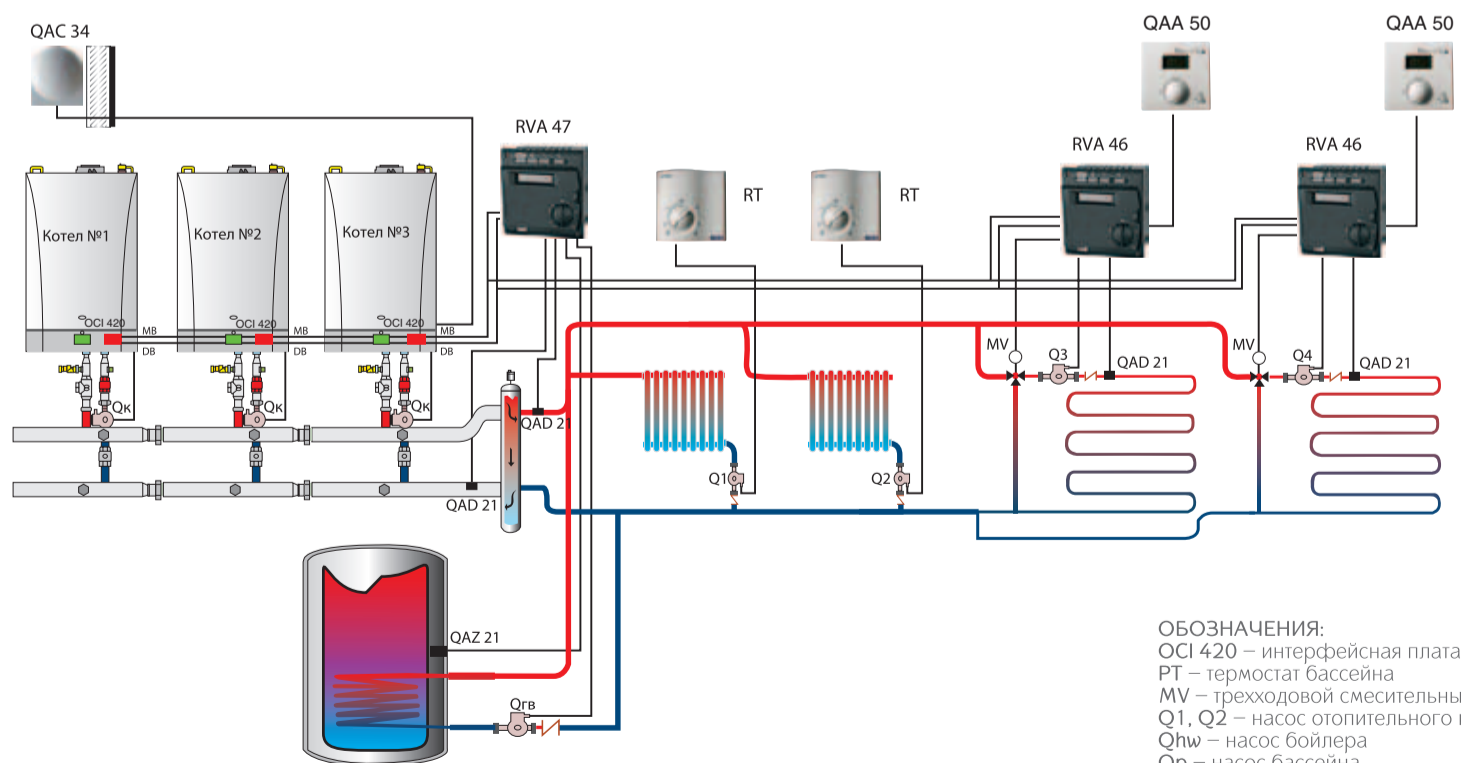
### Конденсационные котлы от BAXI.

Компания BAXI своим модельным рядом конденсационных котлов ориентируется на потребности покупателей, которые все в большей мере проявляют интерес к высокоэкономичным, комфортным и экологичным котлам.

Объединив многолетний опыт и самые современные технологии, компания BAXI разработала серию конденсационных котлов LUNA-3 Comfort HT и NUVOLA-3 Comfort HT мощностью до 33 кВт – идеальное решение для отопления и обеспечения горячей водой квартиры или частного дома. Модели LUNA-3 Comfort HT больше подходят для квартир и небольших домов, если же необходимо много горячей воды, то идеальным решением будет котел серии NUVOLA-3 Comfort HT. Благодаря 45-ти литровому бойлеру из нержавеющей стали котлы данной серии обеспечивают 500 литров горячей воды в течение первых 30 мин (при  $\Delta t=30^\circ C$ ).

Уже много лет спросом пользуется серия настенных конденсационных котлов PRIME HT. В этих котлах воплощен принцип передовых технологий по доступным ценам. Это сочетание инновационных разработок и простоты в использовании и обслуживании. Данная серия включает пять моделей котлов мощностью от 12 до 33 кВт. Как и большинство конденсационных котлов котлы PRIME HT имеют КПД около 108% и обеспечивают энергосбережение до 35% по сравнению с традиционными котлами. К перечню несомненных преимуществ котлов PRIME HT также следует отнести бесшумность работы благодаря камере сгорания, выполненной из специального композитного материала. Котлы PRIME HT также оборудованы встроенной погодозависимой автоматикой и электронной системой самодиагностики, которая позволяет автоматически опре-

### Схема каскадной установки котлов LUNA HT Residential с бойлером ГВС, двумя прямыми и двумя смесительными контурами



- ОБОЗНАЧЕНИЯ:
- OCI 420 – интерфейсная плата
  - PT – термостат бассейна
  - MV – трехходовый смесительный клапан
  - Q1, Q2 – насос отопительного контура
  - Qw – насос бойлера
  - Qp – насос бассейна
  - Qk – насос котлового контура
  - QAZ 21 – датчик температуры бойлера
  - QAC 34 – датчик уличной температуры
  - QAD 21 – накладной датчик температуры
  - RVA 47 – каскадный регулятор
  - RVA 46 – регулятор смесительного контура



делять до 13 возможных сбоев в режиме работы системы отопления.

Сегодня компания BAXI предлагает большое количество моделей для коллективных систем отопления. Серия настенных котлов LUNA HT Residential начинается от мощности 45 кВт и заканчивается на мощности 110 кВт. Несомненными преимуществами настенных конденсационных котлов BAXI являются их высокая производительность, экологичность, малый вес и легкость установки. Широкий спектр совместимых аксессуаров, предлагаемых компанией BAXI, позволяет объединить в каскад до 12 котлов, организовать дополнительные смесительные контуры, управление высокотемпературными контурами, управление системой нагрева ГВС при помощи солнечных панелей и организовать зональное отопление. В каждой отопительной зоне под контролем датчика комнатной температуры будет поддерживаться свой микроклимат, отличный от других зон. Котлы LUNA HT Residential начиная с мощности 85 кВт оснащены системой подачи газа прямо в вентилятор, это позволяет им обеспечивать 100% мощность при входном давлении газа 5 мбар.

Если нужна еще большая мощность, тогда лучше выбрать напольный конденсационный котел. Серия POWER HT выпускается мощностью от 45 до 320 кВт. POWER HT это высокотехнологичные напольные котлы, сочетающие в себе передовые технологии, высокую производительность и компактные размеры. До недавнего времени котлы POWER HT имели мощность до 150 кВт и были оснащены теплообменниками из нержавеющей стали. Однако совсем недавно на выставке AQUATHERM 2011 впервые были представлены котлы POWER HT 230, 280 и 320 кВт. Эти три модели являются продолжением передовой гаммы напольных конденсационных котлов и производятся в Германии. Котлы идеально подходят для теплоснабжения больших помещений от многоэтажных зданий до торговых или офисных комплексов. Высокая эффективность наряду с надежностью силиконового теплообменника позволяет обеспечить экономичную и долговечную работу котла. Все котлы серии POWER HT также оснащены системой подачи газа в вентилятор и работают без потери мощности при низких давлениях газа (до 5 мбар).

К концу 2012 в планах компании BAXI представить в России новую линейку настенных конденсационных котлов. Это модели серии Duo-tes которые в 2013 году должны полностью заменить настенные конденсационные котлы серий PRIME HT и LUNA HT.

Бытовые котлы будут представлены – моделью начального уровня Duo-tes Comrast и среднего уровня LUNA Duo-tes. В моделях этих серий заложена способность котла адаптироваться под тип и качество газа, дымоход и другие условия. В двуконтурных котлах установлено два отдельных теплообменника на отопление и ГВС и турбинный датчик протока – расходомер, который дает потребителю еще больший комфорт при пользовании горячей водой. Котлы серии LUNA Duo-tes оснащены современной горелкой с полным предварительным смешением газозвушной смеси и работают с коэффициентом модуляции мощности 1:7. Все модели оснащены электронным манометром с функцией отключения горелки при падении давления ниже 0,5 Бар. Новая панель управления очень удобна и проста в использовании благодаря дисплею с подсветкой и отображением информации в виде текста и пиктограмм.

Коммерческая серия котлов будет представлена моделью LUNA Duo-tes MP. Эти серия котлов сочетают в себе простоту установки и эксплуатации и самые прогрессивные технологии. Котлы LUNA Duo-tes MP достигают мощности до 110 кВт и могут быть установлены в каскаде до 16 котлов. Все модели оснащены встроенным модуляционным насосом, который управляет электронной котла и подстраивается под систему отопления, обеспечивая оптимальный температурный режим и экономию электроэнергии. Котлы серии LUNA Duo-tes оснащены современной горелкой с полным предварительным смешением газозвушной смеси и работают с коэффициентом модуляции мощности 1:9.

## НАШИ ОБЪЕКТЫ:

### Барнаул

Для теплоснабжения двух подъездов жилого 7-этажного дома созданы две крышные котельные на базе конденсационных котлов BAXI серии LUNA HT Residential, установленных в каскад. Мощность каждой котельной – 355 кВт.



### Чебоксары

Блочно-модульная котельная на базе 6 настенных конденсационных котлов LUNA HT Residential мощностью 85 кВт сделана для теплоснабжения 33-х квартирного 7-ми этажного жилого дома. Мощность котельной – 510 кВт.



### Буденновск

Эта котельная с двумя настенными котлами LUNA HT Residential 1.850 осуществляет теплоснабжение торгового центра общей площадью 1700 м² по адресу: ул. Розы Люксембург, 58. Мощность котельной – 170 кВт.



### Улан-Удэ

Блочно-модульная котельная на базе 8 настенных конденсационных котлов LUNA HT Residential мощностью 100 кВт смонтирована для теплоснабжения школы. Мощность котельной – 800 кВт.



### Геленджик

Для теплоснабжения гостиницы и ресторана используется встроенная котельная с двумя настенными котлами LUNA HT Residential 1.650, установленными в каскад. Мощность котельной – 130 кВт.



### Горячий Ключ

Встроенная котельная с двумя настенными котлами LUNA HT Residential 1.450 осуществляет теплоснабжение торгового центра в г. Горячий Ключ. Мощность котельной – 90 кВт.



### Лабинск

Встроенная котельная в отдельном помещении меховой фабрики в г. Лабинске на базе 2 настенных конденсационных котлов LUNA HT Residential мощностью 45 кВт. Мощность котельной – 90 кВт.



### Брянск

Для теплоснабжения производственного помещения используется встроенная каскадная котельная мощностью 500 кВт на базе 5 настенных конденсационных котлов LUNA HT Residential 1.1000.



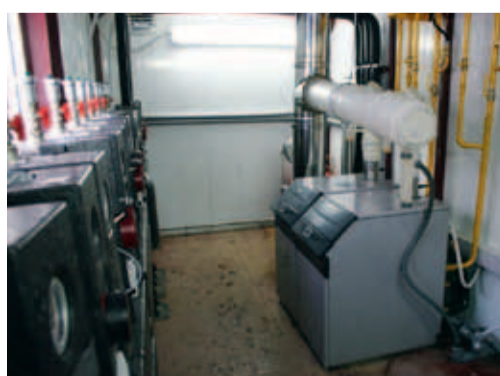
### Йошкар-Ола

Для теплоснабжения авто-техцентра RENAULT используется встроенная котельная на базе конденсационных котлов BAXI серии POWER HT, установленных в каскад. Мощность котельной – 510 кВт.



### Тобольск

Для теплоснабжения католического костела используется блочно-модульная котельная на базе конденсационных котлов BAXI серии POWER HT, установленных в каскад. Мощность котельной – 170 кВт.



### Нальчик

Пристроенная котельная на базе 8 напольных конденсационных котлов POWER HT 1.1500 сделана для теплоснабжения спортивного комплекса «Гладиатор». Мощность котельной – 1200 кВт.



### Саратов

Встроенная котельная в отдельном помещении центрального офиса Сберегательного Банка в г. Саратов на базе 3 напольных конденсационных котлов POWER HT увеличенной мощности. Мощность котельной – 676 кВт.







10-11 августа 2012 года компания BAXI S.p.A. провела в предгорьях Эльбруса увлекательный автопробег (джиппинг) по уникальным местам Кабардино-Балкарии с преодолением природных препятствий на автомобилях повышенной проходимости. Автопробег был посвящён юбилею компании «BAXI-10 лет в России».

В автопробеге приняли участие ведущие партнеры BAXI из ЮФО и СКФО из городов Ставрополь, Буденновск, Невинномысск, Владикавказ, Грозный, Махачкала, Назрань, Нальчик, Черкесск, Ростов-на-Дону, Шахты, Таганрог, Анапа, Армавир, Краснодар, Курганинск, Майкоп. Приэльбрусьем называется Большой Кавказ, прилегающий к вершине горы Эльбрус в Кабардино-Балкарской республике. В систему гор входит Боковой хребет, Главный Хребет и река Баксан, протекающая между ними в долине. В долине находится Национальный парк «Приэльбрусье». Общая протяженность маршрута джиппинга Нальчик-Приэльбрусье составила 280 км. Мероприятие было организовано при непосредственном участии и поддержке регионального партнера BAXI в городе Нальчик – компании Инженерный Центр «Тёплый город».



Представительству компании BAXI S.p.A. выражает огромную благодарность генеральному директору ИЦ «Тёплый город» Дышекову Мурату Георгиевичу за подготовку, организацию и проведение автопробега, а также за поистине безграничное радушие и гостеприимство, оказанное всем участникам автопробега.

Отдельно выражаем благодарность за предоставление автомобилей для проведения джиппинга и непосредственную помощь в ходе самого автопробега Клубу любителей внедорожных приключений КБР «4x4 Эльбрус» г. Нальчик и его руководителям Романову Александру Александровичу и Герельчук Александру Анатольевичу.

Автопробег стартовал 10 августа в восемь часов утра из Нальчика от гостиницы «Нарт». Яркая, красочная и шумная автоколонна, состоявшая из 16 внедорожников и одного мотоцикла, в которых разместились 42 участника, включая водителей и штурманов, выехала из города и направилась в сторону Чегемского ущелья. Все автомобили были разукрашены логотипами и флагами BAXI, а все участники были экипированы бейсболками и футболками с эмблемой автопробега, специально изготовленными для этого мероприятия.



За кабардинским селением Лечинкай дорога входит в ущелье. От Нальчика ехать сюда всего 24 километра. Неподальку расположена песчаная скала Лечинкай с желтыми отвесными стенами. Ее название, как и название селения, связывают с легендарной кабардинской девой-богатырем Лашин, победившей в единоборстве вражеского воина. После Лечинкай извилистая дорога проходит по живописной местности. Миновав селение Нижний Чегем, через несколько километров мы увидели Малые водопады. Среди них особенно большое впечатление производит водопад Андай-Су, образованный одноименной речкой. Мощная струя воды падает с обрыва высотой около 30 метров в известковой расселине. Причем, скала промыта таким образом, что напоминает половинку не то кувшина, не то бутылки. За это водопад прозвали еще «Бутылочным Горлом».

От других ущелий Кабардино-Балкарии Чегемское ущелье отличается тем, что дорога идет почти по его дну, а теснина очень узка и имеет высокие отвесные стены. Самая узкая часть теснины не превышает 16–20 метров, а высота стен в этом месте достигает 200–300 метров. Длина теснины всего 5 километров, но на этом коротком участке Чегем, сжатый скалами, с грохотом несет чуть ниже дороги. После прохождения теснины пешком перед нами, наконец, появляются знаменитые Чегемские водопады. Срываясь со скал и вытекая из многочисленных расщелин, потоки воды низвергаются с высоты 50-60 метров в бурлящий Чегем.

После осмотра водопадов участникам джиппинга было предложено отведать блюда национальной кухни – шашлык, хычины (национальные пироги с сыром), шурпу (густой ароматный бульон кушают вприкуску с разваренным мясом) и кисломолочный напиток айран.



Во время обеда нас развлекал местный мальчик по имени Ибрагим, который предлагал всем желающим за небольшую плату прокатиться на его ослике. Мальчик быстро сообразил, что его маленький бизнес будет гораздо более успешным, если использовать популярную марку BAXI. Ослик BAXI вызвал веселый дружный смех всей нашей команды.

После обеда предстоял наиболее сложный участок маршрута – подъем на вершину горы к истокам Чегемских водопадов. Как оказалось российские Нивы очень мощные и высокопроходимые машины. Они лазали по крутым склонам буквально как горные козлы, взбирались на брустверы, срывая землю своими бамперами, перепрыгивали через кюветы.

Отдохнув, мы отправляемся по старой горной дороге через Ақтопракский перевал в соседнее Баксанское ущелье.

Ущелье начинается за селением Лашкута, над дорогой нависают светлые известняковые стены, а потом, за тесниной Шат-Бават, открывается просторная долина. Названо ущелье по реке Баксан, которая начинается с ледников Эльбруса и впадает в Малку, приток Терека. Это самая большая река, вытекающая с Эльбруса.

Дорога через Баксанское ущелье известна с древнейших времен! Извилистым серпантином она тянется далеко в горы. И вот мы на перевале! Высота 2100 метров над уровнем моря, дух захватывает от восторга. Невозможно передать словами и фотографиями ту красоту гор, которая открывается перед нами.

А под ногами необыкновенное буйство красок альпийского луга. Делаем общую фотографию на память и спускаемся по грунтовой дороге в селение Былым. На выезде, прямо у дороги, отвесные скалы. Здесь снимали один из эпизодов фильма «Двенадцать стульев» по известному роману Ильи Ильфа и Евгения Петрова.

К вечеру мы добрались до гостиницы «Иткол», которая находится в самом сердце Приэльбрусья, между Поляной Нарзанов и склонами горы Эльбруса и Чегета. Она была построена в 1963 году и в это время поражала новизной и смелостью архитектурных решений. Гостиница «Иткол» известна в первую очередь тем, что во время съемки кинофильма «Вертикаль», съемочная группа режиссера Станислава Говорухина проживала в этой гостинице, а в номере № 319 жил Владимир Семенович Высоцкий.



Вечером 10 августа в ресторане гостиницы состоялся праздничный гала-ужин, в ходе которого было сказано много теплых слов в адрес компании BAXI S.p.A. и компании «Тёплый Город», а также всех других партнеров BAXI, принявших участие в автопробеге. Заздравных речей удостоились и наши доблестные водители из клуба. Также бокалы были подняты за дружбу народов и единство России и Кабардино-Балкарии.

Утром 11 августа в гостинице «Иткол» проведена деловая часть автопробега. Были показаны презентация об итогах работы BAXI S.p.A. в России за 10 лет и презентация о новом модельном ряде конденсационных котлов, поставки которых планируется начать в Россию уже этой осенью.

В заключение деловой части все участники джиппинга получили памятные дипломы об этом уникальном автопробеге.

После окончания деловой части, следующим этапом автопробега было непосредственно покорение Эльбруса. Ну конечно не самой вершины, а его крутых склонов.

Около 12 часов дня автоколонна стартовала из гостиницы и через некоторое время достигла поляны Азау. Дальше дороги нет! Теперь участникам пробега предстояло подняться на подвесной канатной дороге прямо на высоту 3780 м над уровнем моря, самую высокую доступную точку Эльбруса – Гара-Баши.

На Эльбрусе две канатных дороги проходят параллельно – каждая состоит из двух очередей. Садимся, первая очередь Азау – Кругозор поднимаемся на высоту 2950 м, дальше вторая очередь Кругозор – Мир, поднимаемся до



отметки 3500 м. По пути захватывает дух от разворачивающейся панорамы гор, меняющейся с каждым метром подъема. Третья очередь однокресельной канатной дороги Мир – Гарабаши поднимает нас до станции «Приют Бочки» на высоту 3780 м.

Стало даже страшно т.к. из-под ног в какое-то мгновение исчезла земля. Отсюда открываются удивительные по красоте виды на Главный Кавказский Хребет и долину реки Баксан.

Но некоторые участники автопробега (или уже восхождения?) не останавливаются на достигнутом.

Самые смелые и морозоустойчивые поднимаются на снегоходах еще выше – до гостиницы «Приют 11», расположенной на высоте 4130 м. Получив массу незабываемых впечатлений от восхождения и купив местных сувениров, группа выехала в обратный путь в направлении Нальчика.

По дороге заезжаем на «Поляну нарзанов», расположенную вблизи поселка Тегенецки. Здесь в окружении сосновых и березовых лесов выходят на поверхность несколько минеральных источ-



ников, вода вытекает из трещин гранита, окрашивая все вокруг в рыжеватый цвет железа.

С балкарского языка нарзан (нарт-санэ) переводится как «богатырь-вода». По преданиям, вода из источника укрепляла силы воинов, заживляла смертельные раны, поднимала на ноги безнадежно больных.

Проехав 40 минут, справа от дороги останавливаемся у озера Комсомольское, которое с одной стороны окружают горные склоны, а с другой – берёзы и сосны.

Сделав последний привал перед дальней дорогой, автоколонна BAXI двинулась дальше. К вечеру уставшие, но получившие массу впечатлений участники джиппинга вернулись в Нальчик.

Выражаем благодарность всем участникам автопробега за активное участие в джиппинге, посвящённом 10-летию BAXI в России. Вперед к новым победам!



### Региональные представительства BAXI в России:

**МОСКВА**  
тел.: +7 (495) 733-95-82 / 83 / 84  
тел.: +7 (495) 921-39-14  
факс: +7 (495) 733-95-85  
E-mail: baxi@baxi.ru

**ЕКАТЕРИНБУРГ**  
тел./факс: +7 (343) 222-20-75  
моб. тел.: +7 (922) 140-29-04  
моб. тел.: +7 (922) 152-15-31  
E-mail: ekat@baxi.ru

**НИЖНИЙ НОВГОРОД**  
тел./факс: +7 (831) 215-96-89  
моб. тел.: +7 (910) 101-88-06  
E-mail: volga@baxi.ru

**САМАРА**  
тел./факс: +7 (846) 230-03-17  
моб. тел.: +7 (927) 729-14-08  
E-mail: samara@baxi.ru

**СТАВРОПОЛЬ**  
моб. тел.: +7 (928) 635-61-35  
E-mail: stavropol@baxi.ru

**ВОЛГОГРАД**  
тел./факс: +7 (8442) 98-51-92  
моб. тел.: +7 (917) 841-92-00  
E-mail: volgograd@baxi.ru

**КАЗАНЬ**  
тел./факс: +7 (843) 515-15-52  
моб. тел.: +7 (919) 644-33-55  
E-mail: kazan@baxi.ru

**НОВОСИБИРСК**  
тел./факс: +7 (383) 306-15-01  
моб. тел.: +7 (923) 152-84-52  
E-mail: sibir@baxi.ru

**САНКТ-ПЕТЕРБУРГ**  
192102, г. Санкт-Петербург,  
ул. Касимовская, д. 5, БЦ «Нево Табак», 5 этаж  
тел./факс: +7 (812) 677-51-39  
моб. тел.: +7 (911) 926-32-26  
моб. тел.: +7 (911) 924-00-47  
E-mail: piter@baxi.ru

**УФА**  
тел./факс: +7 (347) 246-09-03  
моб. тел.: +7 (917) 499-47-42  
E-mail: ufa@baxi.ru

**ВОРОНЕЖ**  
моб. тел.: +7 (910) 289-71-81  
моб. тел.: +7 (960) 112-57-77  
E-mail: voronezh@baxi.ru

**КРАСНОДАР**  
тел.: +7 (861) 243-13-61  
моб. тел.: +7 (918) 957-62-95  
E-mail: krasnodar@baxi.ru

**РОСТОВ-НА-ДОНУ**  
344090, г. Ростов-на-Дону, ул. Доватора, 185А  
тел./факс: +7 (863) 219-04-66, 236-47-51  
моб. тел.: +7 (928) 109-98-34  
моб. тел.: +7 (928) 904-86-16  
E-mail: rostov@baxi.ru

**САРАТОВ**  
моб. тел.: +7 (927) 226-58-49  
E-mail: saratov@baxi.ru

**ЯРОСЛАВЛЬ**  
моб. тел.: +7 (980) 740-44-04  
E-mail: yaroslavl@baxi.ru